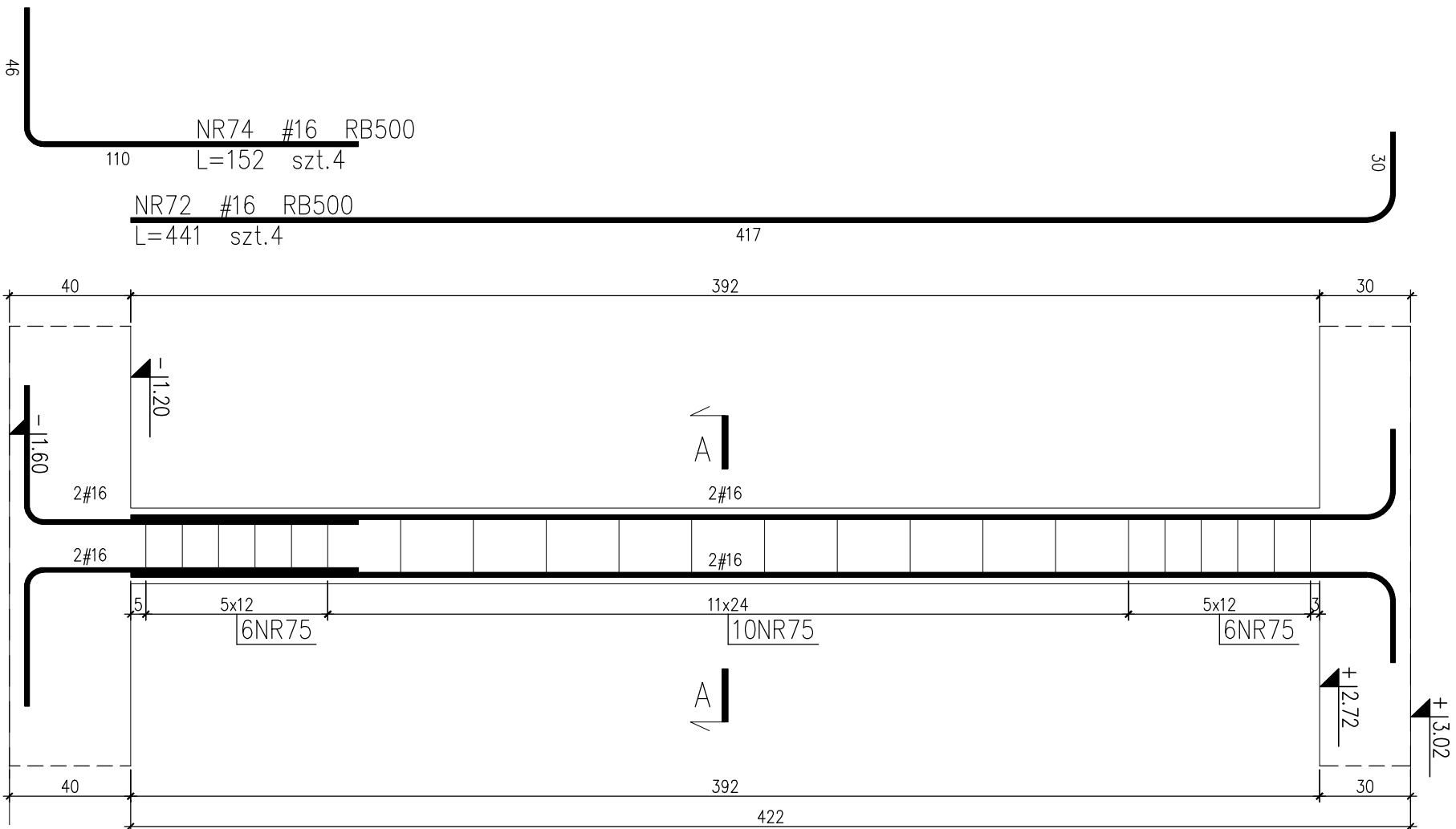
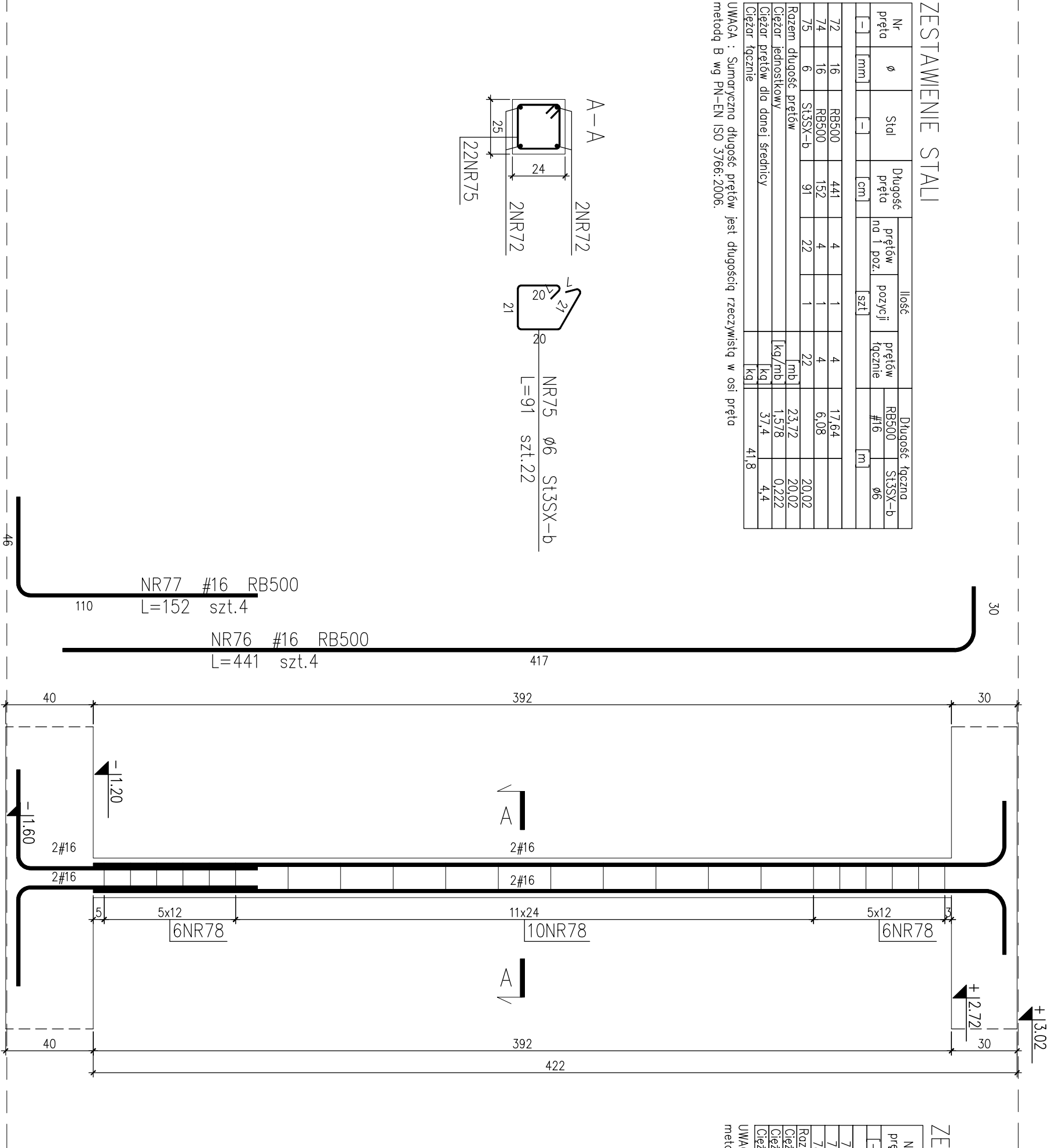


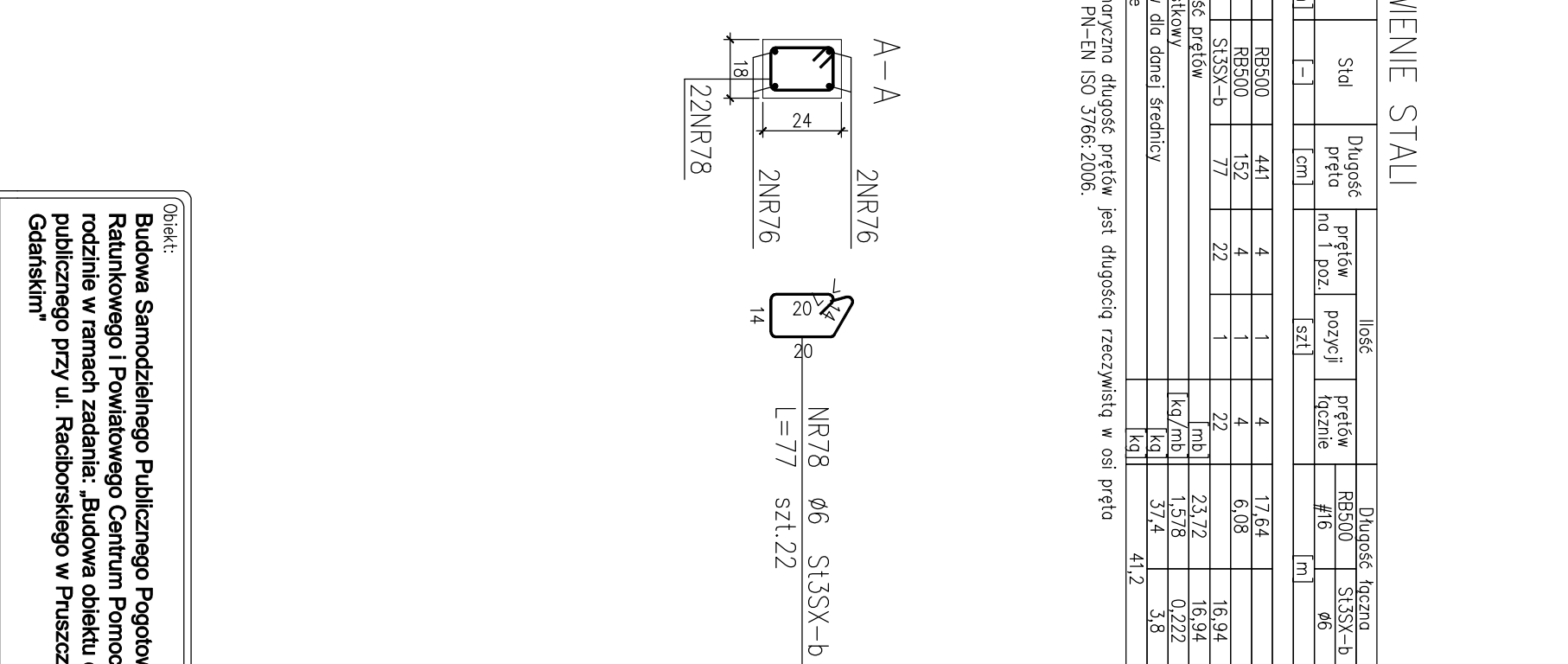
SKUP ŻELBETOWY SZ-1d –3 szt.



SKUP ŻELBETOWY SZ-2d –3 szt.



SKUPY PRZY DYLATACJI –PARTER



Opis:

Budowa Samodzielnego Publicznego Pogotowia Ratunkowego I Powiatowego Centrum Pomocy rodzinie w ramach zadania: Budowa obiektu celu publicznego przy ul. Raciborskiego w Pruszu Gdańskim

Brzoza: KONSTRUKCJA

Faza: P.BUDOWLANA

Rysunek: SKUPY PRZY DYLATACJI –PARTER

Nr rys: K-3/10

Skala: 1:20

Data: 02.2016

Projektant: mgr inż. KRZYSZTOF GOLINSKI

mgr inż. 7342/146/10/94

Sprawdził: mgr inż. BARTOSZ PIOTROWSKI

nr upr. POM/0331/P00K/11